



Termoborovice *v zahradě*



značkové palubky
Seca



Termoborovice s hrubým drážkováním

Termoborovice v zahradě

„Autochtonní“ (místně původní) termodřevo

Vedle smrku je borovice druhem dřeva, které je v Evropě nejvíce trvale k dispozici. Při termoúpravě se borovice ošetřuje tepelným procesem za teploty více než 200°C, a to bez jakýchkoli chemických přísad. Vlastnosti dřeva se tak změni a optimalizují. V důsledku výsledně dlouhé životnosti je termoborovice krytinou na venkovní terasy s nejlepším poměrem cena/výkon.

Termoborovice má zpočátku elegantní středně hnědý odstín, který pak venku důstojně zestárne a časem získává stříbrnošedou patinu. Tento proces zešednutí nemá negativní vliv na životnost terasy.

Termoborovice hladká SENO



Vlastnosti:

- tepelně ošetřené jehličnaté dřevo, přírodně sukovité
- rovnoměrný odstín středně až tmavě hnědé
- rozměrově stálá
- vynikající poměr cena/výkon
- vynikající poměr cena/výkon

Rozměry (mm)	Kvalita
26 × 115 hladká SENO	A/B-VEH
26 × 115 kartáčovaná SENO	A/B-VEH

Délky (cm): 390–540



Termoborovice jemně/hrubě drážkovaná SENO



Termoborovice bombírovaná



Vlastnosti:

- tepelně ošetřené jehličnaté dřevo, přírodně sukovité
- rovnoměrný odstín středně až tmavě hnědé
- snadné zpracování
- rozměrově stálá
- vynikající poměr cena/výkon
- třída odolnosti 2

Rozměry (mm)	Kvalita
26 × 115 jemně/hrubě drážkovaná SENO	A/B-VEH

Délky (cm): 390–540



Vlastnosti:

- tepelně ošetřené jehličnaté dřevo, přírodně sukovité
- rovnoměrný odstín středně až tmavě hnědé
- snadné zpracování
- rozměrově stálá
- vynikající poměr cena/výkon
- třída odolnosti 2

Rozměry (mm)	Kvalita
28 × 120	A/B-VEH

Délky (cm): 390–540



Pro nosnou konstrukci doporučujeme použít stejnou třídu odolnosti, jako jsou terasová prkna.

Rozměry (mm)	Druh dřeva	Kvalita
42 × 68	Termoborovice	A/B-VEH



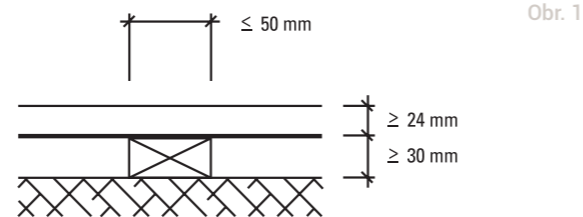
Vhodná
nosná konstrukce
pro termoborovici

Montáž a upevnění

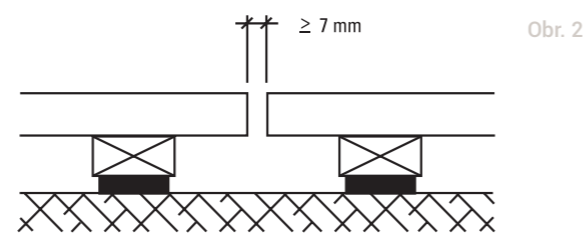
Kladné vlastnosti a dlouhá životnost se i u těch nejlepších terasových podlah projeví teprve tehdy, pokud jsou odborně namontovány a upevněny.

Podklad a vzdálenosti

- podklad musí být rovný, nesmí sedat a musí být odolný vůči mrazu
- podkladová konstrukce musí vykazovat stejnou třídu odolnosti
- vzdálenosti mezi jednotlivými segmenty podkladové konstrukce činí v závislosti na tloušťce prken 40 až 60 cm (20násobek tloušťky prkna)
- u prken mezi 90 a 120 mm se doporučuje ponechat spáru o tloušťce minimálně 7 mm
- prkna řezaná do pravého úhlu by měla mít na podélném styku vzdálenost alespoň 5 mm



Obr. 1



Obr. 2

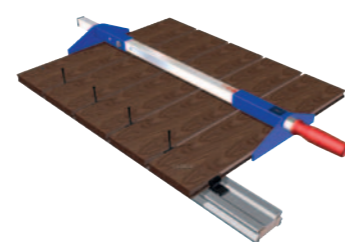
Upevnění – viditelné či neviditelné?

Viditelné upevnění je obecně známé, jde rychle od ruky – má ale i mnoho nevýhod:

- viditelné hlavy šroubů
- existuje možnost, že přes šrouby bude pronikat voda
- nestejně hluboké provedení šroubování
- tuhé šroubové spojení omezuje práci prkna, což posiluje tvorbu trhlin

Proto doporučujeme pro termodřevo neviditelné upevnění:

- Již z výroby dodáváme prkna z termoborovice s profilem SenoFix
- vysoký stupeň prefabrikace pro snadnou montáž
- rychlá a jednoduchá montáž díky integrovanému montážnímu dorazu
- perfektní konstrukční ochrana dřeva zvyšuje životnost terasy



SenoFix s montážní svěrkou



Jednoduché, neviditelné upevnění

NOVINKA termoborovice bez suků

SWM WOOD



Termodřevo přináší zajímavé možnosti také pro vybavení interiérů. Díky speciálním vlastnostem je tepelně ošetřené dřevo borovice paprsčité (pinus radiata) atraktivní zejména pro sauny a wellnes prostory:

- bez suků a zásmolků
- nižší tepelná vodivost
- bez protažení, tvarově, stále s dlouhou životností
- příjemné, teplé barevné odstíny

Porovnání našich druhů dřeva



Kvalita a životnost

	Tuzemský modřín	Sibiřský modřín	Termoborovice	Termojasan	Dub	Bangkirai
Třída odolnosti*	3 – 4	3	2	1	2	2
Odolnost	● uspokojivá	● uspokojivá	● velmi dobrý	● vynikající	● velmi dobrý	● velmi dobrý
Protahení	● mírně silné	● mírně silné	● málo	● málo	● mírně silné	● mírně silné
Bobtnání, sesychání	● mírně	● mírně	● málo	● málo	● málo	● mírně silné
Suky	● velmi sukovité	● sukovité	● sukovité	● lehce sukovité	● žádné	● lehce sukovité
Tříštění	● silně	● silně	● silně	● málo	● mírně silné	● mírně
Cena	● výhodná	● výhodná	● výhodná	● mírně	● mírně	● mírně

* Stanovená hodnota životnosti podle laboratorních šetření příp. empirické hodnoty dle normy DIN 68364.

Použití termorovice na fasádě



Termorovice, Rhombus

Nejvýhodnější způsob dlouhé životnosti

Moderní architektura dbá kvůli požadavkům nastavovaným energetickými standardy na používání materiálů s nízkou tepelnou vodivostí. Zde se tepelně modifikované měkké dřevo dokonale hodí.

Termorovice zde nabízí nejlepší poměr cena/užitek. Zákazník dostává za dobrou cenu tu nejvyšší životnost, funkčnost a krásný vzhled. Fasáda se správným zadním odvětráním má na návětrné straně životnost minimálně 50–60 let.

Z výborného spektra délek v rozmezí 3,00–5,10 m a vysoké stability rozměrů vyplývají minimální náklady na prořez a velmi rychlá montáž.

Rhombus Termorovice



Vlastnosti:

- jemnoleté jehličnaté dřevo
- světle hnědé až žluto/načervenalé (barva se může v rámci jedné dodávky odlišovat)
- dobré statické vlastnosti
- třída odolnosti 2

Rozměry (mm)	Kvalita
28 × 60 mm	A/B-VEH
20 × 95 mm	A/B-VEH

Délky (cm): 390–540



Dvojitý rhombus Termorovice



Diagonální bložení Termorovice



Termorovice Hladké prkno



Vlastnosti:

- jemnoleté jehličnaté dřevo
- světle hnědé až žluto/načervenalé (barva se může v rámci jedné dodávky odlišovat)
- dobré statické vlastnosti
- třída odolnosti 2

Rozměry (mm)	Kvalita
24 × 146 mm	A/B-VEH

Délky (cm): 390–540



Eigenschaften:

- jemnoleté jehličnaté dřevo
- světle hnědé až žluto/načervenalé (barva se může v rámci jedné dodávky odlišovat)
- dobré statické vlastnosti
- třída odolnosti 2

Rozměry (mm)	Kvalita
26 × 146 mm	A/B-VEH

Délky (cm): 390–540



Vlastnosti:

- jemnoleté jehličnaté dřevo
- světle hnědé až žluto/načervenalé (barva se může v rámci jedné dodávky odlišovat)
- dobré statické vlastnosti
- třída odolnosti 2

Rozměry (mm)	Kvalita
20 × 96	A/B-VEH
20 × 140 mm	A/B-VEH

Délky (cm): 390–540





Použití termoborovice *na fasádě*



značkové palubky
Seca